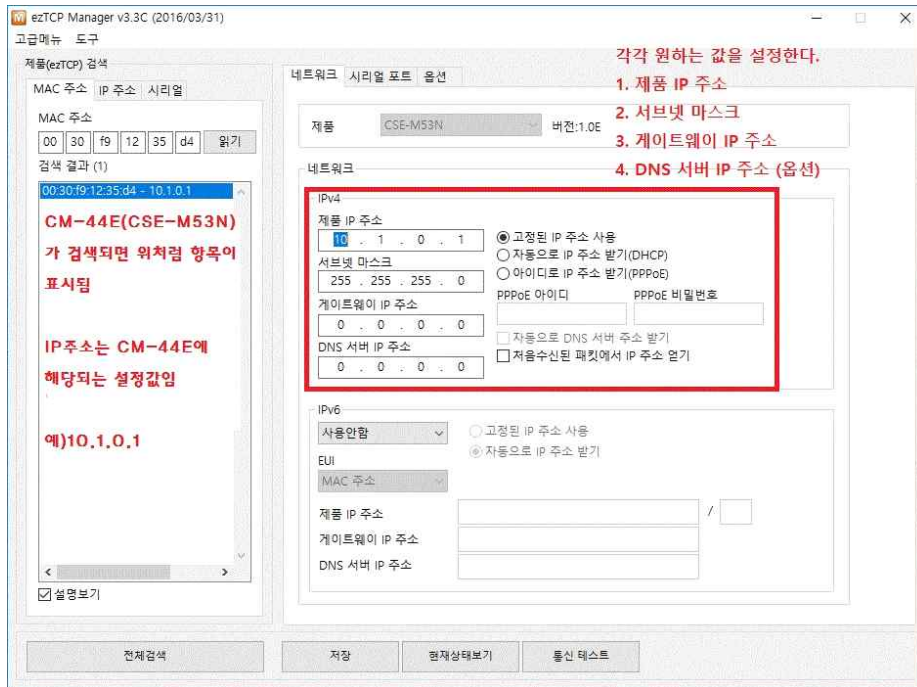


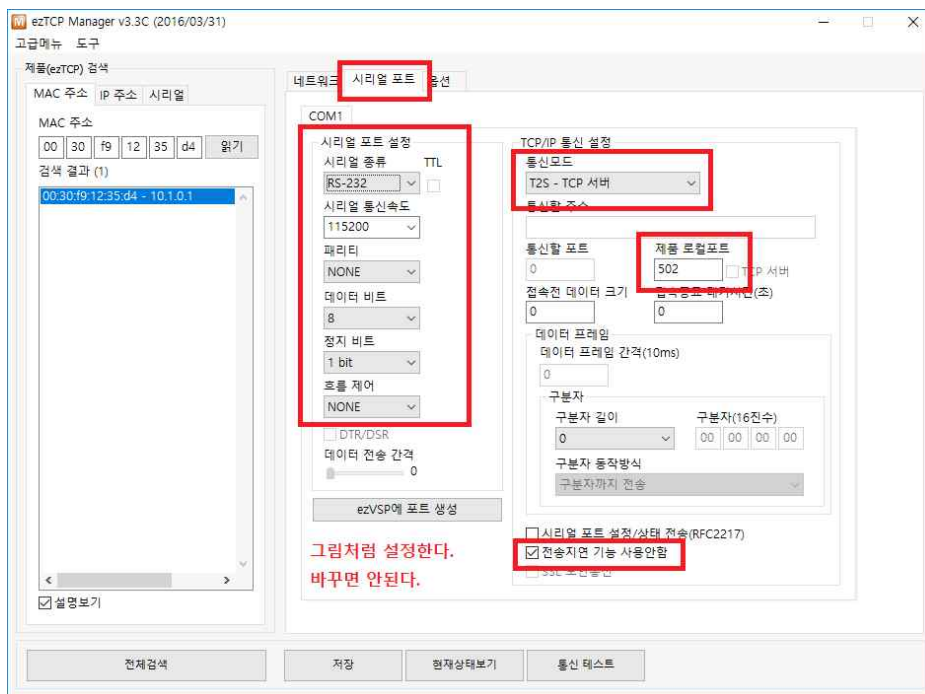
## □ 통신에의한 원격 자동제어 운전

- 다양한 통신 모듈의 기능
  - CM-44 : 485/422, Modbus/RTU
  - CM-44E : Ethernet Network, Modbus TCP
  - MWR-S Model:485, Modbus/RTU, 1초당 1개~20개 의 데이터 저장 (1 month~1 day data record)
- 4~20mA 출력 기본 내장:3상 전류중 최고값을 변환 출력
- 사용자 편의 위주의 디지털 통신 구조:통신기능 필요시 사용자가 모듈 선택 추가
- 본체와 탈,부착이 용이한 통신 모듈
- 485/422 방식 선택
  - CM-44/통신 모듈 내측의 DIP SW 간단한 조작, 선택 적용
  - 최종단 유니트에 종단 저항 편리한 삽입:통신 모듈 내측의 DIP SW 의 간단한 조작,회로에 편입
- PC에서의 직접 관리 필요한 Software 확보
  - :“Samdsp” → Monitoring & Controlling
  - :“Samdspdb” → 모터 운전 데이터 데이터 베이스 구축
  - 노트북 PC < > DSP의 Converter 1:1 접속 운영: RS232
  - 통신모듈을 통한 접속
    - :CM-44 → RS485/422
    - :CM-44E → Ethernet
    - :MWR-S → RS485 & data recorder

- 전체 검색을 통해서 CM-44E에 내장된 Ethernet System Chip 인 CSE-M53N에 대한 네트워크에 입력함



- 시리얼포트에 대한 설정값을 입력함.



- 옵션창에서 지정된 조건을 선택하고 저장함

